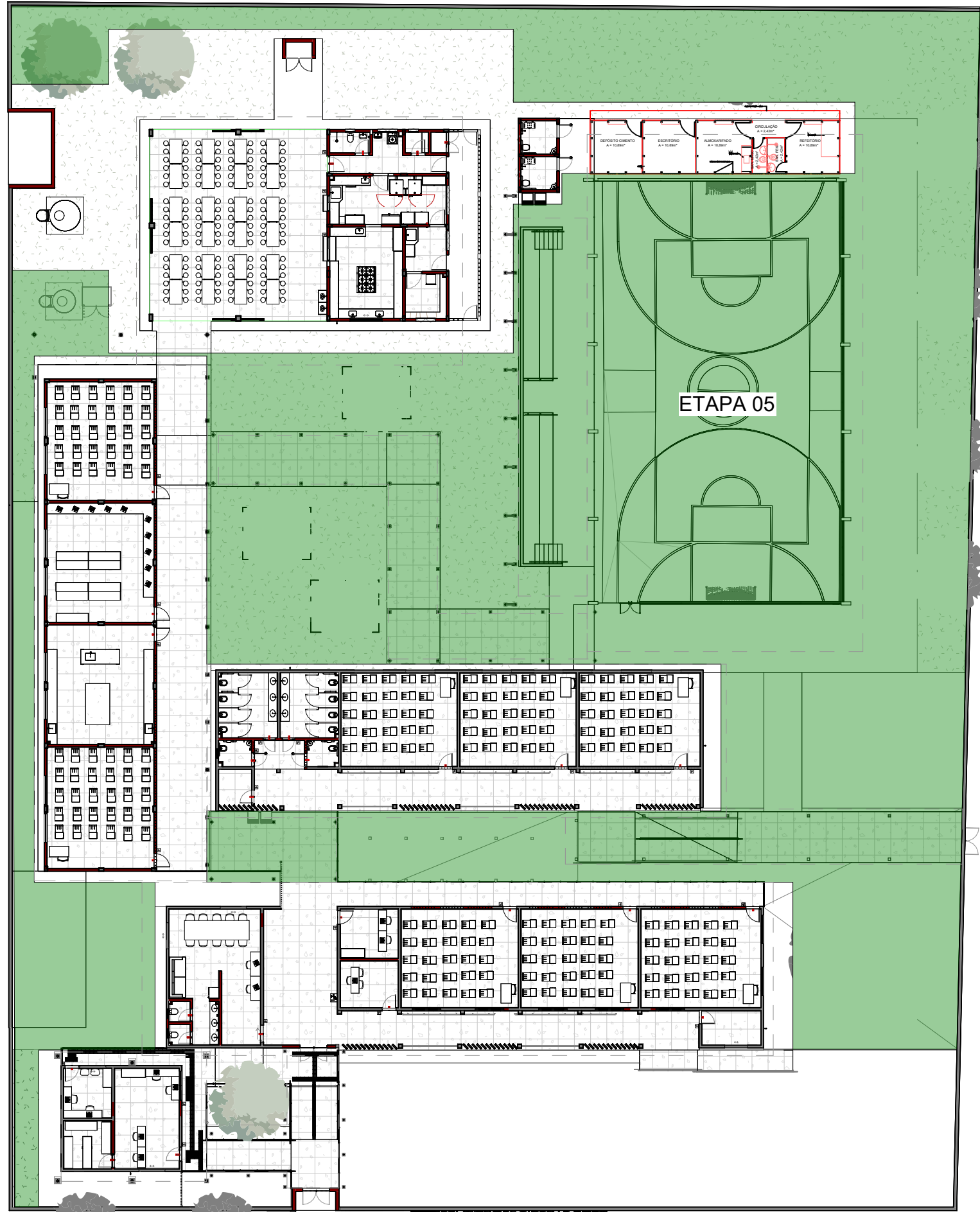
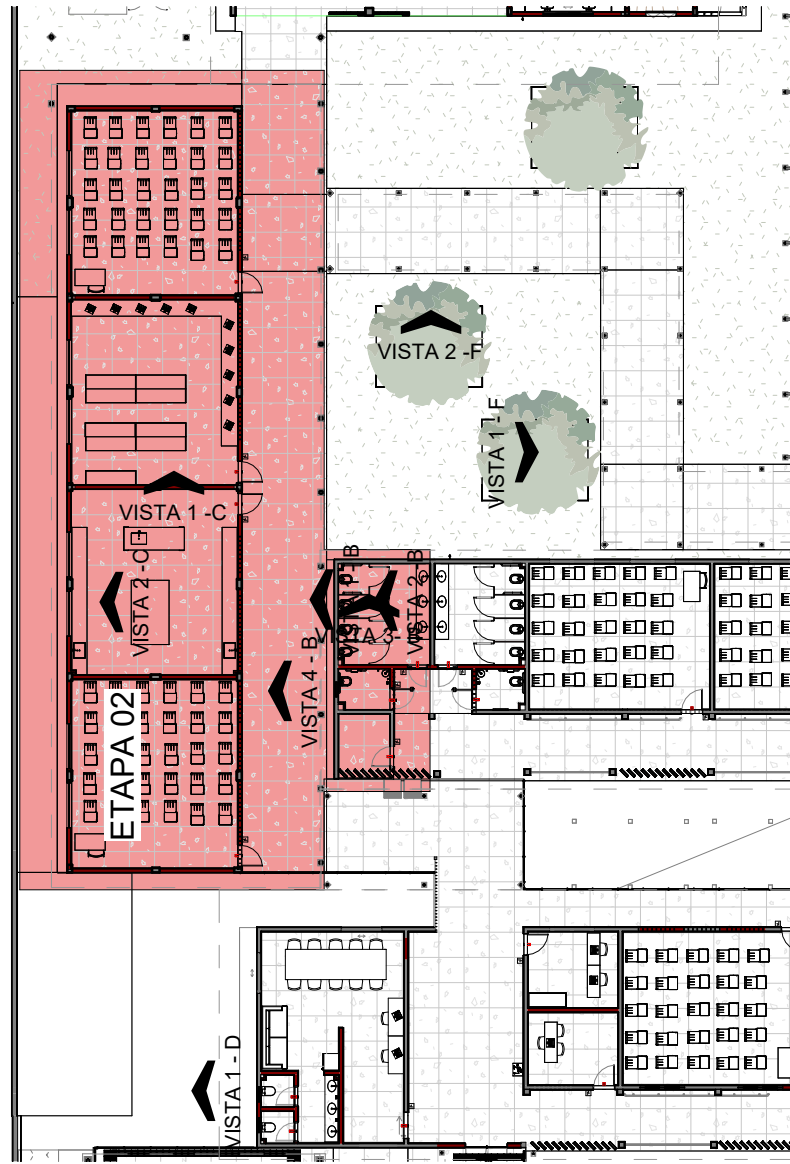


- ETAPA 01:**
- Executar tapume de madeirite de fechamento;
  - Implantar Barracão de Obras Padrão GOINFRA;
  - Executar construção completa de novo bloco com cozinha com refeitório modelo 01 SEDUC;
  - Executar nova rampa de acordo com a NBR 9050 conectando o nível do bloco novo com o nível das salas;
  - Executar construção da casa de gás;
  - Executar construção das coberturas do bloco novo;
  - Executar elétrica e hidráulica dos ambientes desta etapa;
  - Executar piso tátil
  - Executar banheiros PCD
  - Executar novo reservatório em taça 12000 L coluna seca

2 PLANTA ETAPAS - ETAPA 1  
ESCALA 1:300



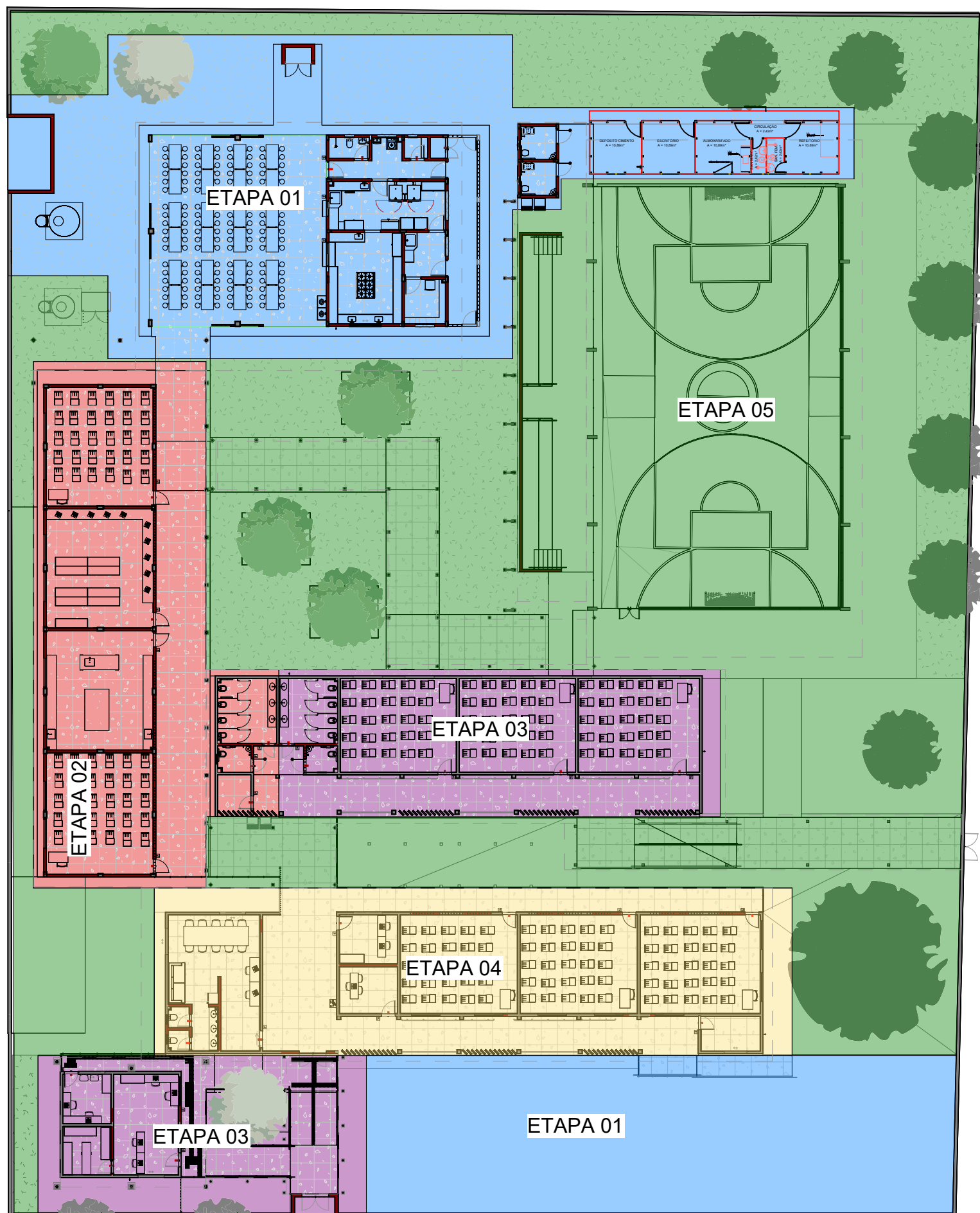
6 PLANTA ETAPAS - ETAPA 5  
ESCALA 1:300



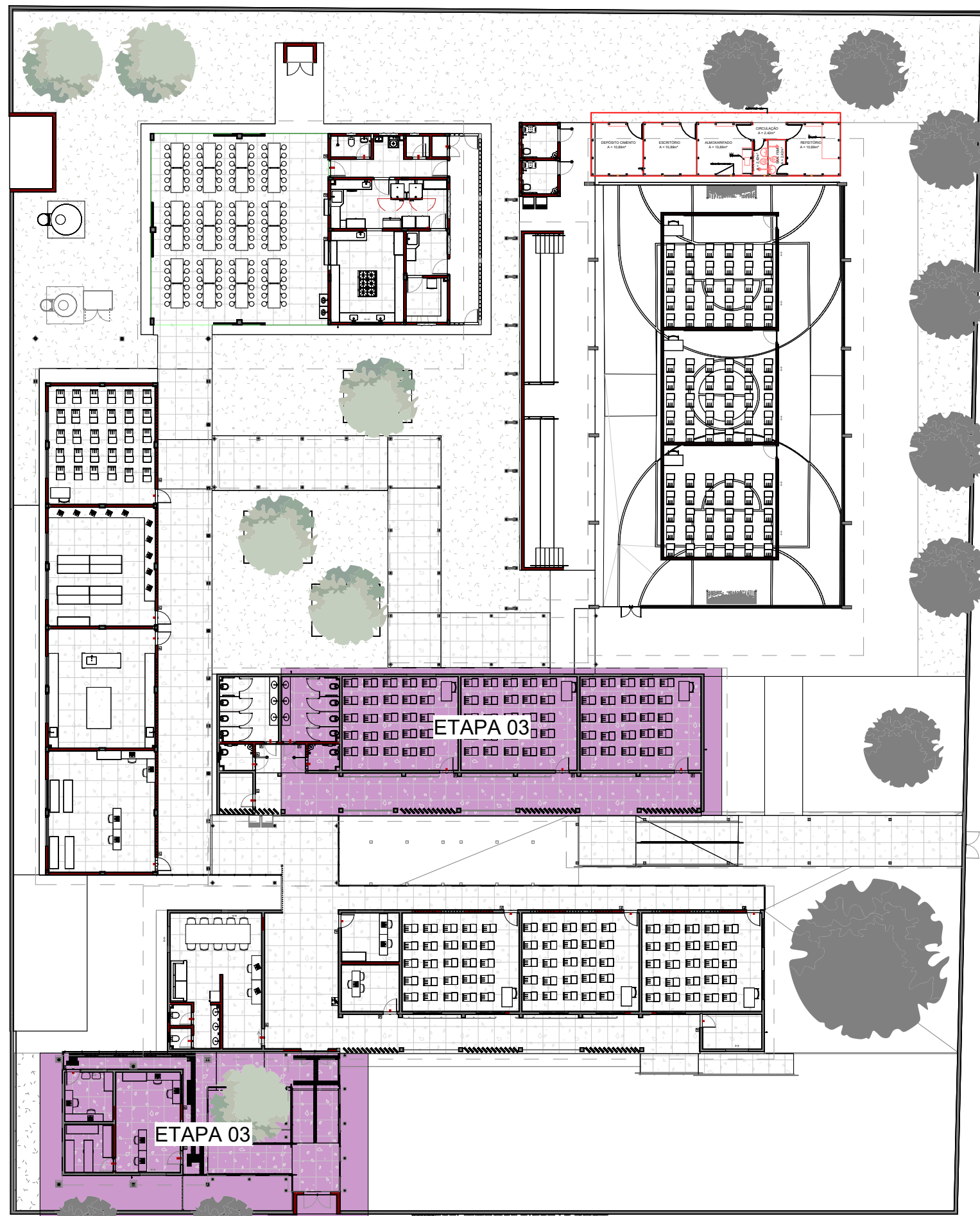
3 PLANTA ETAPAS - ETAPA 2  
ESCALA 1:300

- ETAPA 02:**
- Executar tapume de madeirite de fechamento;
  - Executar as demolições necessárias para executar a construção de novos blocos de salas
  - Executar elétrica e hidráulica dos ambientes desta etapa;
  - Executar a construção de três salas de gesso temporárias na quadra, para abrigar as salas de aula na terceira etapa.
  - A cobertura do banheiro vai ser somente reformada na etapa 03
  - Executar reforma do banheiro e construção do banheiros PCD;
  - Executar piso tátil

- ETAPA 05:**
- Executar tapume de madeirite de fechamento;
  - Executar as demolições necessárias para executar as reformas;
  - Executar reforma da quadra, com nova pintura e alambrado;
  - Executar novo acesso dos blocos novos ate a quadra,com pisos rampados conectando ate a quadra;
  - Executar cobertura do novo acesso dos blocos ate a quadra
  - Executar construção de nova arquibancada coberta;
  - Executar reforma elétrica e hidráulica dos ambientes desta etapa;
  - Executar área externa, com locais de convivência, jardins, canaletas com grelhas, entre outros;
  - Executar piso tátil

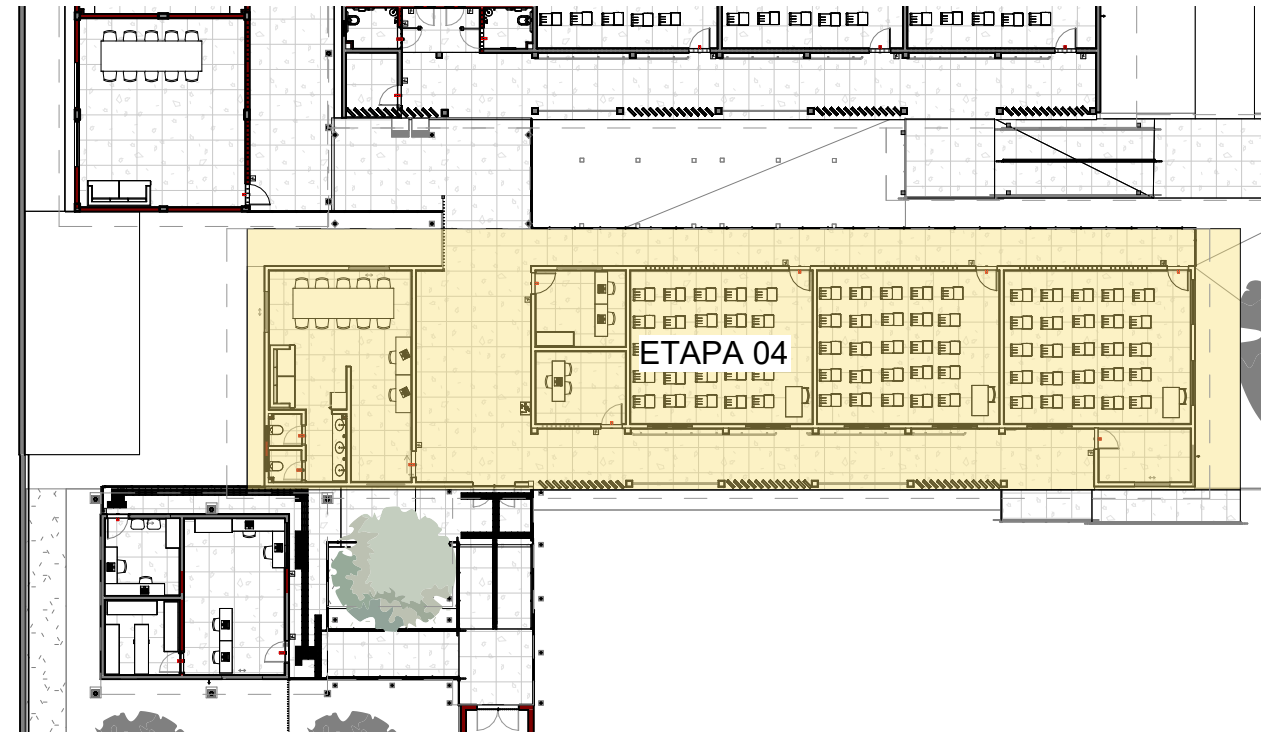


1 PLANTA ETAPAS  
ESCALA 1:300



4 PLANTA ETAPAS - ETAPA 3  
ESCALA 1:300

- ETAPA 03:**
- Executar tapume de madeirite de fechamento;
  - Executar as demolições necessárias para executar as reformas do bloco administrativo.
  - Executar reforma do banheiro e construção do banheiros PCD;
  - Executar a reforma das salas de aula, em que, as salas deverão funcionar temporariamente nas salas temporárias na quadra;
  - Executar nova cobertura em estrutura metálica e telhas cerâmicas tipo americana.
  - Executar piso novo de granitina.
  - Executar reforma elétrica e hidráulica dos ambientes desta etapa;
  - Executar reforma na secretaria, fazendo a sala de arquivos e sala do CAF, a secretaria deverá funcionar temporariamente nas novas salas criadas na segunda etapa.
  - Executar nova entrada, com rampa acessível. Recomenda-se que durante a reforma dessa entrada os alunos entrem pela entrada secundária na rua Gonçalves Dias
  - Executar construção da nova cobertura no acesso;
  - Executar piso tátil



5 PLANTA ETAPAS - ETAPA 4  
ESCALA 1:300

- ETAPA 04:**
- Executar tapume de madeirite de fechamento;
  - Executar as demolições necessárias para executar as reformas;
  - Executar reforma na sala dos professores, diretoria e salas de aula, em que, deverão funcionar temporariamente nas salas temporárias da quadra e no novo bloco de salas executado na segunda etapa;
  - Executar a construção da nova cobertura em estrutura metálica e telhas cerâmicas tipo americana;
  - Executar piso novo de granitina;
  - Executar reforma elétrica e hidráulica dos ambientes desta etapa;
  - Após a finalização dessa etapa, liberar salas do novo bloco e executar a reforma necessária para retirada das salas temporárias da quadra.
  - Executar piso tátil

#### LEGENDA

EXISTENTE	À CONSTRUIR ALVENARIA E REVESTIMENTO (PAREDE)	ELEMENTOS DEMOLIDOS/ REVITALIZADOS	A DEMOLIR TODOS OS ELEMENTOS QUE SERÃO DEMOLIDOS	JARDIM ÁREA PERMEÁVEL



**ESTADO DE GOIÁS**  
SECRETARIA DE ESTADO DA EDUCAÇÃO  
SUPERINTENDÊNCIA DE INFRAESTRUTURA  
GERÊNCIA DE PROJETOS E INFRAESTRUTURA

GERÊNCIA DE PROJETOS E INFRAESTRUTURA  
APROVADO \_\_\_\_\_  
TÉCNICO RESPONSÁVEL PELA APROVAÇÃO

## CEPI DOM PRADA

ENDEREÇO \_\_\_\_\_  
RUA CERES, S/Nº, CENTRO, URUAÇU - GO

ÁREA DO TERRENO	ÁREA PERMEAB.	ÁREA EXISTENTE	ÁREA A DEMOLIR	ÁREA A CONSTRUIR	ÁREA TOTAL CONSTRUÇÃO
4411,49 m²	1880,64 m²	1851,80 m²	273,85 m²	575,09 m²	2301,87 m²



**CONSÓRCIO DIAMANTE ENGENHARIA**

AV. BARÃO HOMEM D E MELO, Nº 3280 - NOVA GRANADA  
BELO HORIZONTE - MG - CEP: 30.694-080  
TEL: (31) 3347-4405 / (31) 3347-7079 / (31) 3571-1920  
EMAIL: contato@grupoprotejaengenharia.com.br

AUTOR: DÉBORA EVELYN CALDEIRA DE LACERDA - ARQUITETA E URBANISTA - CAU: A257897-2

RT DA OBRA:

PROPRIETÁRIO: SECRETARIA DE ESTADO DA EDUCAÇÃO CNPJ: 01.409.705.0001-20  
PREPOSTO: SABRINA SILVA VIEIRA VALENTE CPF: 041.530.091-64

## EXECUTIVO DE ARQUITETURA

TIPO DE PROJETO \_\_\_\_\_  
PLANTA DE ETAPAS DE PROJETO

ASSUNTO: \_\_\_\_\_

DATA: 06/25 ESCALA: INDICADA REVISÃO: 04 Nº RRT/ART: \_\_\_\_\_

REV.	DATA	DESCRIÇÃO	VISTO
04	06/25	REVISÃO	DCL

1 / 1

FOLHA: